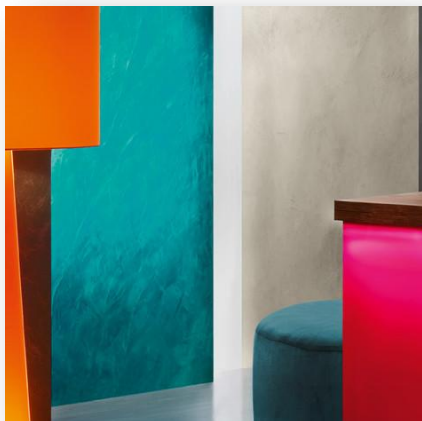
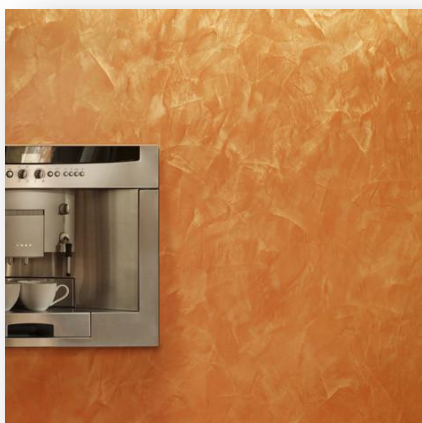

Creativ Algantico 70 – Version Stucco 6c01



Verze Stucco je ideální pro vytváření soudržné, harmonické plochy stěn a stropů. Tato technika se provádí ve třech špachtlovaných vrstvách a současně poskytuje základ pro další techniky tvořené benátskou špachtlí, například verze Sasso.

Špachtlované přechody:
Creativ Algantico 70, ton 0621/10

Creativ Algantico 70 – Version Rustika 6c02



Verze je podložena hrubou rustikální strukturou, nejlépe Creativ Sentimento 78. Struktura provedena stěrkou nebo štětce. Hloubka výsledné struktury naplněna Creativ Algantico 70. Po dokončení povrchy získají jemný rustikální vzhled s duhovým leskem. Verze Rustika je obzvláště vhodná pro optické zvýraznění dílčích ploch.

Základní špachtl:
Creativ Sentimento 78, ton 7808
Špachtlované přechody:
Creativ Algantico 70, Farbton 0171/10

Creativ Algantico 70 – Version Sasso 6c03



Verze Sasso v závislosti na typu štku zpracována v kamenných formátech. Jednotlivé kameny jsou provedeny v rustikálním duchu, přičemž charakteristiky mramoru lze efektivně modelovat.

Špachtlované přechody:
Creativ Algantico 70, Farbton 0621/10

Creativ Algantico 70 – Version Vivace 6c04

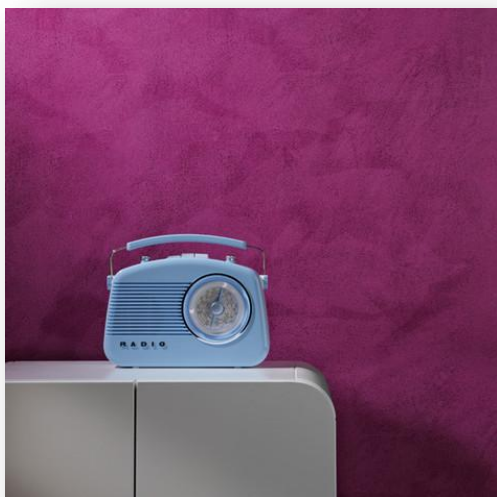


Na rozdíl od provedení štukové první vrstvy je Vivace prováděna na mírně plastické struktuře. Jakmile je dokončená druhá vrstva, okouzlí vás zemitý, živý charakter s duhovým matně lesklým efektem a mírně plastickou strukturou.

Špachtlované přechody:

Creativ Algantico 70, ton 0361/10

Creativ Algantico 70 – Version Lusso 6c06



Verze Lusso doporučujeme pro stěny, kde je žádoucí obzvlášť jemný povrch a diskrétní vzhled. Creativ Algantico 70 je zpracován strukturovacím válečkem pro dotváření hladkého povrchu s mírnou pórovitostí. Nakonec, po naplnění a uzavření se dosáhne typický duhově matný lesk. Tato stěnová kreativní technika se dobře hodí pro moderní, lineární architekturu.

Špachtlované přechody:

Creativ Algantico 70, ton 0371/10

Creativ Algantico 70 – Version Masso 6c07



S technikou Masso proměníte své stěny v kamenné povrchy. Masivní charakter kamenného vzhledu dal této technice její jméno – Masso – masiv, kámen.

Špachtlované přechody:

Creativ Algantico 70, ton 03.MI.03

Creativ Sentimento 78 – Feinstruktur 7c01



V jemné struktuře povrchu křemičitého se nachází přírodní slída obsažená v Creativ Sentimento 78. Pro tento typ zpracování jsou vhodné dva pracovní kroky. Plstěným povrchem hladítka zpracujeme materiál na hladký povrch a následným zdrsněním povrchu dokončíme. Případným přidáním antracitového Creativ 178 vytvoříme zrnitou strukturu přírodního charakteru.

Creativ Sentimento 78 – Grobstruktur 7c02



Použití hrubé struktury ukazuje Creativ Sentimento 78 jeho jemné rustikální vlastnosti s mírně skvrnitým povrchem. Jemnozrnitý, mírně vyhlazený povrch zůstává matný, přičemž je zdůrazněn ušlechtilý, přírodní charakter produktu.

Špachtlované přechody:

Creativ Sentimento 78, ton 7820 s Creativ Strukturkorn 178



Creativ Sentimento 78 – Sichtbetonoptik 7c04



V interiéru puristického charakteru jsou betonové plochy stále žádanější. Stěny betonového vzhledu zajistí robustnost a vytvoří jedinečný půdní charakter. Naproti "skutečnému" betonu poskytuje tato technika Creativ Sentimento 78 tu výhodu, že individuální nápisy nebo loga mohou být realizovány jako High-low technologie. Podobnost původnímu pohledovému betonu je dále podtržena tvorbou lunek, apod. Vzorník Creativ Sentimento 78 nabízí speciální řadu konkrétních tónů a neutrální šedé série.

Špachtlované přechody:

Creativ Sentimento 78, Farbton 7866



Creativ Sentimento 78 – Antikstruktur 7c05



Pro exkluzivní prostory s rustikálním vzhledem se doporučuje antik struktura. V této technice mohou být i velké plochy racionálně zpracovány a působit více dominantně s jemně texturovaným a tvrdým povrchem. Creativ Sentimento 78 je zdrsněn pro tuto technologii ve druhé vrstvě benátskou špachtlí a vyhlazen.

Špachtlované přechody:

Creativ Sentimento 78, ton 7824

Creativ Sentimento 78 – Rustikalstruktur 7c06



S Creativ Sentimento 78 v rustikálním stylu lze dosáhnout živého, minerálního povrchu. Díky nad sebou umístěným stupňům je reliéfní struktura podobná látce. Technika navozuje venkovskou atmosféru .

